



รูปที่ 1 จุดรับความคิดเห็น



รูปที่ 2 พื้นที่สีเขียวของโครงการ



รูปที่ 2 (ต่อ) พื้นที่สีเขียวของโครงการ





รูปที่ 3 เจ้าหน้าที่ดูแลพื้นที่สีเขียว



รูปที่ 4 เจ้าหน้าที่รักษาความปลอดภัย (รปภ.)



รูปที่ 5 ป้ายสัญญาณจราจรต่างๆ





รูปที่ 6 ลูกศรแสดงทิศทางการเดินรถ



รูปที่ 7 กล้องโทรทัศน์วงจรปิด (CCTV)



รูปที่ 8 ระบบบำบัดน้ำเสียของโครงการ



รูปที่ 9 ตรวจสอบระบบบำบัดน้ำเสียของโครงการ





รูปที่ 10 เจ้าหน้าที่ฝ่ายช่าง/ผู้ดูแลควบคุมอาคารของโครงการ



รูปที่ 11 การสูบน้ำก่อนระบบบำบัดของโครงการ





รูปที่ 12 เจ้าหน้าที่คัดแยก เก็บรวบรวมมูลฝอยของโครงการ



รูปที่ 13 อุปกรณ์ สุขาภัณฑ์ต่างๆ



รูปที่ 14 ป้ายรณรงค์ใช้น้ำอย่างประหยัด



รูปที่ 15 ระบบจ่ายน้ำ และคิวอาร์โค้ดตรวจสอบระบบจ่ายน้ำ



รูปที่ 16 เจ้าหน้าที่ดูแลอุปกรณ์ สุขภัณฑ์ต่างๆ และระบบเส้นท่อ





รูปที่ 16 (ต่อ) เจ้าหน้าที่ดูแลอุปกรณ์ สุขภัณฑ์ต่างๆ และระบบเส้นท่อ



รูปที่ 17 ถังสำรองน้ำใช้ของโครงการ



รูปที่ 18 ระบบไฟฟ้าของโครงการ



รูปที่ 19 เจ้าหน้าที่ตรวจสอบระบบไฟฟ้าของโครงการ





รูปที่ 19 (ต่อ) เจ้าหน้าที่ตรวจสอบระบบไฟฟ้าของโครงการ



รูปที่ 20 ผลผลิตไฟฟ้าชนิดประหยัดพลังงาน



รูปที่ 21 ป้ายรณรงค์ใช้ไฟฟ้าอย่างประหยัด



รูปที่ 22 อุปกรณ์เดินสายไฟฟ้า สายสัญญาณต่างๆ และอุปกรณ์ควบคุมไฟฟ้า





รูปที่ 23 เจ้าหน้าที่ฝ่ายช่างตรวจสอบสายไฟฟ้า สายสัญญาณต่างๆ และอุปกรณ์ควบคุมไฟฟ้า



รูปที่ 24 ถังขยะประจำโครงการ



รูปที่ 25 ที่พักขยะประจำชั้น



รูปที่ 26 ห้องพักขยะรวม





รูปที่ 27 เจ้าหน้าที่ทำความสะอาดถังขยะ และห้องพักขยะ



รูปที่ 28 พนักงานของสำนักงานเขตเก็บขนมูลฝอย



รูปที่ 29 พนักงานทำความสะอาดจุดบริเวณจอดรถเก็บขยะ



รูปที่ 30 ปุ่มต้นโมกไว้โดยรอบห้องพักขยะรวม



รูปที่ 31 ระบบระบายน้ำของโครงการ





รูปที่ 31 (ต่อ)ระบบระบายน้ำของโครงการ



รูปที่ 32 ตรวจสอบดูแล ทำความสะอาดระบบระบายน้ำของโครงการ



รูปที่ 33 เจ้าหน้าที่ดูแลทำความสะอาดบริเวณพื้นที่โครงการ





รูปที่ 33 (ต่อ) เจ้าหน้าที่ดูแลทำความสะอาดบริเวณพื้นที่โครงการ



รูปที่ 34 เจ้าหน้าที่ตรวจสอบอาคาร และจุดเสี่ยงพลัดตกจากที่สูง



รูปที่ 35 พื้นที่จอดรถของโรง





รูปที่ 35 (ต่อ) พื้นที่จอดรถของโครง



รูปที่ 35 (ต่อ) พื้นที่จอดรถของโครงการ





รูปที่ 36 เส้นแบ่งช่องจราจร





รูปที่ 37 บริเวณทางเข้า-ออก ของโครงการ



รูปที่ 38 ระบบการเข้า-ออก ของโครงการ



รูปที่ 39 ประตูทางเข้า-ออกของประชาชนด้านทิศตะวันออกของโครงการ



รูปที่ 40 ตู้ดับเพลิง และถังดับเพลิง

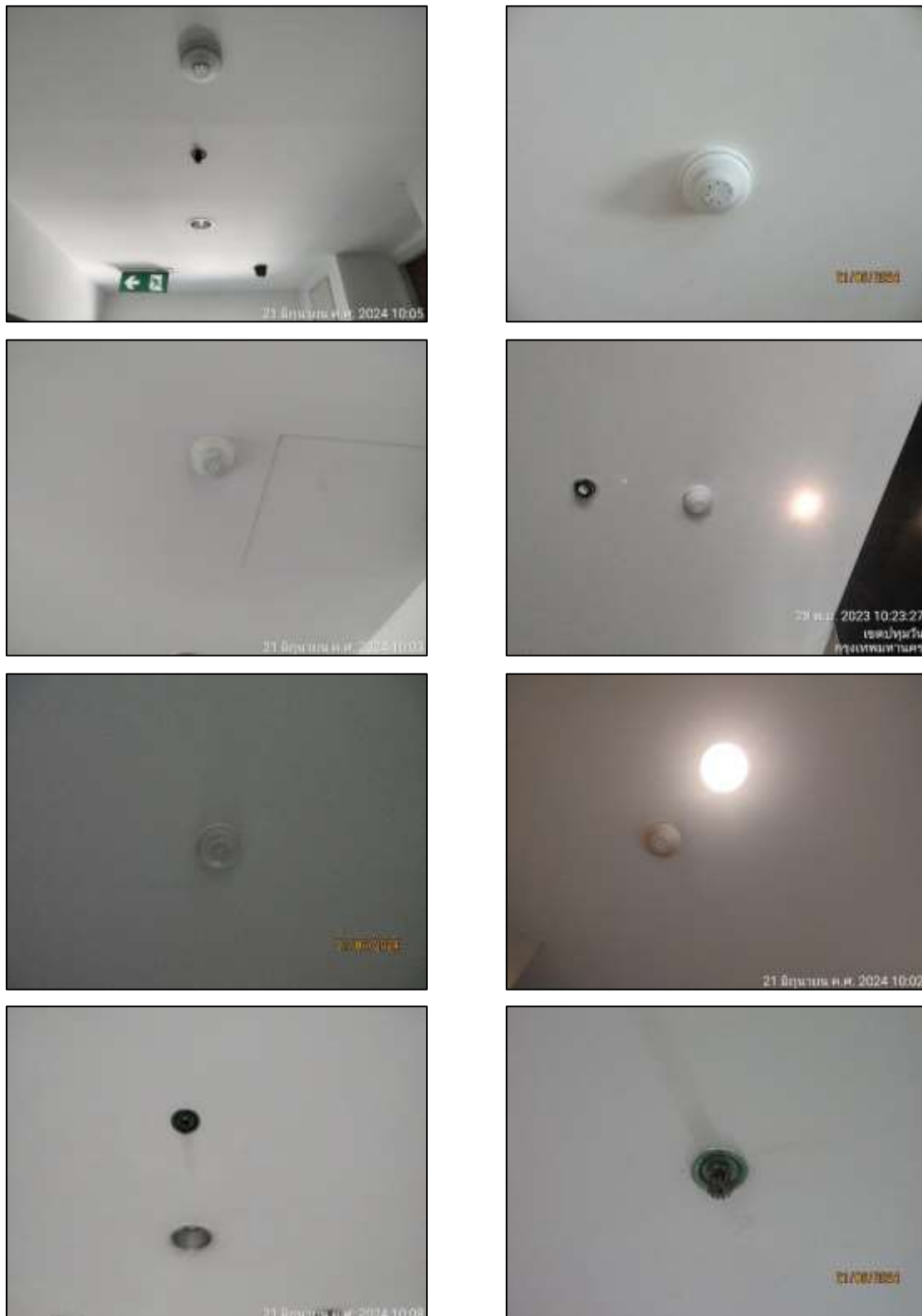


รูปที่ 41 ติดป้ายแนะนำการใช้งาน และตรวจสอบตู้ดับเพลิง และถังดับเพลิง





รูปที่ 42 ชุดกดแจ้งเหตุ และกระดิ่งแจ้งสัญญาณเพลิงไหม้



รูปที่ 43 อุปกรณ์ตรวจจับควัน ตรวจจับความร้อน





รูปที่ 44 ระบบไฟสำรองฉุกเฉิน



รูปที่ 45 ป้ายบอกเส้นทางหนีไฟ



รูปที่ 46 ประตูทางหนีไฟ



รูปที่ 47 บันไดหนีไฟ





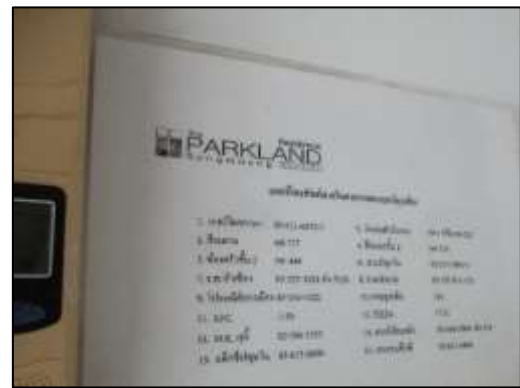


รูปที่ 49 หัวรับน้ำดับเพลิง



รูปที่ 50 ระบบจ่ายน้ำดับเพลิง

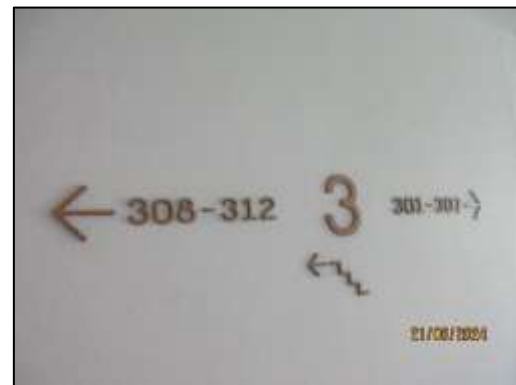




รูปที่ 51 เบอร์โทรแจ้งเหตุฉุกเฉิน



รูปที่ 52 ตรวจสอบระบบป้องกัน และระงับอัคคีภัย



รูปที่ 53 ป้ายบอกชั้นอาคาร



รูปที่ 54 ช่องระบายอากาศ

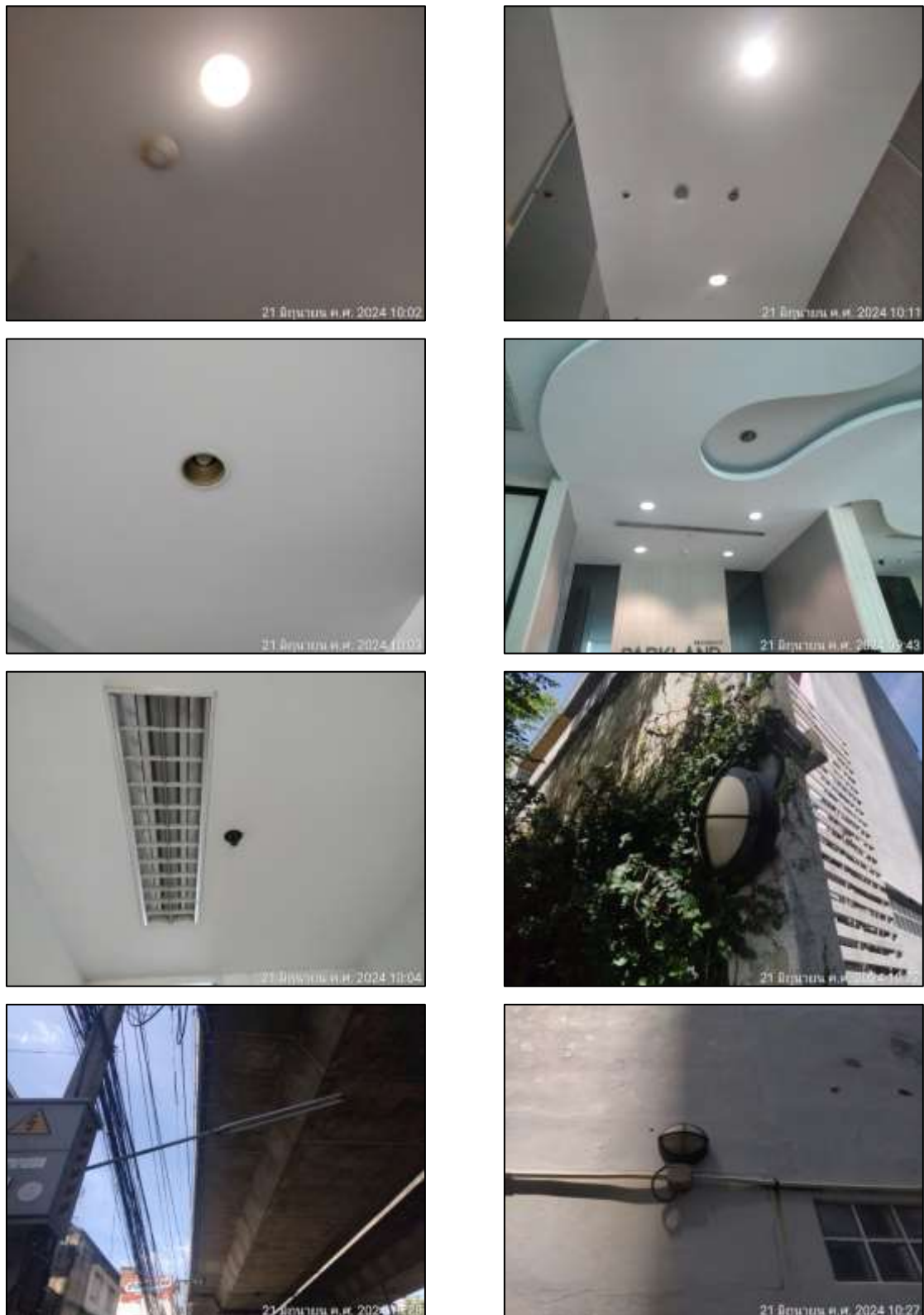


รูปที่ 55 การฝึกซ้อมอพยพหนีไฟ



รูปที่ 56 อาคารโครงการในปัจจุบัน





รูปที่ 57 ระบบไฟฟ้าส่องสว่าง